



 MAŁOPOLSKA



# POTENCJAŁ MEDYCZNY KRAKOWA W ZABEZPIECZENIU ŚWIATOWYCH DNI MŁODZIEŻY

KRAKÓW 2017



MAŁOPOLSKA





# Faza planistyczno-taktyczna



MAŁOPOLSKA

- Analiza wystąpienia zagrożeń i ryzyk.
- Określenie sił i środków do realizacji poszczególnych zadań .
- Określenie sposobu zarządzania siłami środkami (sztab).
- Określenie potrzebnych środków finansowych na planowane zabezpieczenie medyczne.

## Faza wykonawcza

- Działanie sztabu.
- Działanie poszczególnych elementów zabezpieczenia medycznego.
- Działanie dodatkowych sił wsparcia.
- Rozliczenie zabezpieczenia medycznego.



## Harmonogram wizyty Ojca Świętego

1. 26 lipca – msza Błonia bez udziału Papieża,
2. 27 lipca – przylot Papieża, Wawel, Okno Papieskie,
3. 28 lipca – Klasztor Sióstr Prezentelek, Częstochowa, Błonia – ceremonia powitania, Okno Papieskie,
4. 29 lipca – Oświęcim, Szpital Uniwersytecki w Prokocimiu, przejazd tramwajem na Błonia – Droga Krzyżowa, Okno Papieskie,
5. 30 lipca – Łagiewniki, Centrum Jana Pawła II, Brzegi – czuwanie z młodzieżą,
6. 31 lipca – Brzegi Msza Połania, ogłoszenie miejsca następnego ŚDM, spotkanie z wolontariatem w Tauron Arenie, powrót do Watykanu
7. 01 sierpnia – Brzegi spotkanie Neokatechumenatu bez udziału Papieża



MAŁOPOLSKA





 MAŁOPOLSKA



## **1. Sprawy organizacyjne:**

- **Harmonogram 25.07-01.08.2016**
- **liczba pielgrzymów max. ok. 2 mln,**
- **obszar zabezpieczenia :**  
**Kraków, Łagiewniki, Błonia, Brzegi, Oświęcim,**  
**Częstochowa,**
- **miejsca zakwaterowania pielgrzymów: Małopolska.**
- **Imprezy artystyczne o charakterze masowym (ok. 40)**

## **2. Struktura zabezpieczenia:**

- **Ojciec Święty, VIP,**
- **pielgrzymi,**
- **mieszkańcy.**



# Rodzaje zabezpieczenia medycznego



 MAŁOPOLSKA

## 1. Podniesienie gotowości podmiotów działalności leczniczej w zakresie:

- **SOR-y – 14, krakowskie wszystkie / pozostałe wytypowane,**
- **IP – 10 krakowskie wszystkie / pozostałe wytypowane**
- **ZRM dodatkowe – 32,**
- **POZ – Kraków 6, Małopolska – 13,**
- **NIŚOM – Kraków 1, Małopolska – 7,**
- **łóżka w oddziałach szpitalnych.**

## 2. Zwiększenie liczby lotniczych zespołów ratunkowych –



# Rodzaje zabezpieczenia medycznego



MAŁOPOLSKA

## 1. Zabezpieczenie dedykowane wydarzeniom :

- namioty szpitalne - Błonia 10, Brzegi 17,
- zespoły wyjazdowe - max. 134 ,
- stałe punkty medyczne - Błonia 42, Brzegi 90,
- patrole piesze - Błonia 158, Brzegi 500,
- patrole ruchome - Błonia 14, Brzegi 17,
- dodatkowe zespoły ratownictwa medycznego - 32.





# Szczególny rodzaj zabezpieczenia medycznego



MAŁOPOLSKA

## Grupa Triage

Krakowskie Pogotowie Ratunkowe w zakresie zdarzeń nadzwyczajnych przygotowało grupę zabezpieczającą zdarzenia masowe .

Grupa liczy 12 ratowników medycznych.

Plan działania grupy w sytuacji zdarzenia o charakterze mnogim/masowym.

1. Grupa jest podzielona na trzy mniejsze, 4 - osobowe podgrupy GT1, GT2, GT3 działające niezależnie od siebie, na wypadek wystąpienia kilku zdarzeń jednocześnie.
2. W każdej podgrupie wyznaczony zostanie Kierujący Akcją Medyczną (KAM) oraz osoby odpowiedzialne za triage, retriage, „punkt czerwony” (miejsce udzielania pomocy najbardziej poszkodowanym pacjentom).
3. Do jednego zdarzenia kierowana jest jedna grupa według wcześniej ustalonego harmonogramu. Na wniosek KAM do podgrupy może dołączyć druga podgrupa, jeśli zdarzenie okaże się rozległe, a duża liczba poszkodowanych przerośnie możliwości przeprowadzenia szybkiej segregacji medycznej przez pierwszą podgrupę przybyłą na miejsce zdarzenia.
4. Obowiązki KAM będą realizowane w oparciu o Procedury postępowania na wypadek wystąpienia zdarzenia mnogiego/masowego.



MAŁOPOLSKA





MAŁOPOLSKA





# Koordynacja zabezpieczenia medycznego



 MAŁOPOLSKA

- 1. Sztab zabezpieczenia medycznego w Krakowskim Pogotowiu Ratunkowym,**
- 2. Dodatkowe stanowiska dyspozytorskie- 5 w Centrum Dyspozytorskim nr 1 w Krakowie.**
- 3. Zaplecze logistyczne:**
  - dokumentacja medyczna,**
  - obsługa techniczna,**
  - zaplecze apteczne,**
  - statystyka,**
  - materiały pomocnicze,**
  - łączność.**



 MAŁOPOLSKA

# Koordinacja zabezpieczenia medycznego



**Opracowano procedury na wypadek :**

- Dysfunkcji CPR Kraków,**
- Dysfunkcji CD nr 1 Kraków,**
- Dysfunkcji Sztabu MUW,**
- Dysfunkcji Sztabu Zabezpieczenia Medycznego w KPR.**



# Koordynacja zabezpieczenia medycznego



 MAŁOPOLSKA

## Plan wsparcia działań medycznych na wypadek zdarzeń masowych i nadzwyczajnych :

1. Procedura na wypadek uruchomienia rezerw krwi i jej składników,
2. Procedura w sytuacji deficytu łóżek IT,
3. Procedura uruchamiania zasobów Agencji Rezerw Materiałowych,
4. Szpital Polowy Balice – MON,
5. Wojskowe karetki 4- noszowe MON – 20 szt.
6. Most powietrzny,



MAŁOPOLSKA





MAŁOPOLSKA

# Koordynacja zabezpieczenia medycznego



**KARTĘ WYPEŁNIJ DRUKOWANYMI LITERAMI (WYPEŁNIA PACJENT LUB OPIEKUN)**

Nr punktu stałego / namiotu: .....  
Wydarzenie: .....  
Data: .....



POLAND

IMIĘ (IMIĘ): ..... NAZWISKO (NAZWISKO): .....  
KRAJ (KRAJ): ..... DATA URODZENIA (DATA UR.): ..... PŁEĆ: K  M

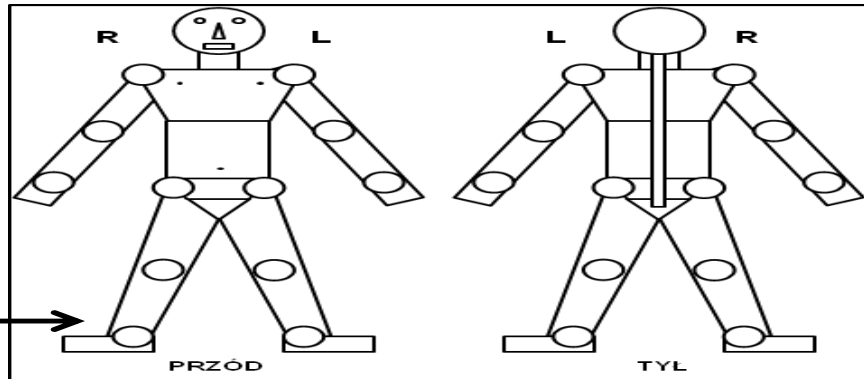
## Podaj Twoje dolegliwości (Podaj dolegliwości)

- Zastąpienie/Omdlenie (Zastąpienie/Omdlenie)
- Wymioty (Wymioty)
- Nudności (Nudności)
- Zawroty głowy (Zawroty głowy)
- Biegunka (Biegunka)
- Duszność/trudności w oddychaniu (Duszność...)
- Kołatanie serca (Kołatanie serca)
- Ból w klatce piersiowej (Ból w klatce piersiowej)
- Uraz (Uraz)

## Czy odczuwasz ból? (Czy odczuwasz ból?)

- Brak bólu (Brak bólu)
- Piekący (Piekący)
- Gniotący (Gniotący)
- Kłujący (Kłujący)
- Przeszywający (Przeszywający)
- Skurczowy (nawracający) (Skurczowy (nawracający))
- Ciągły (Ciągły)

Zaznacz na postaci obok gdzie Cię boli



## Jak bardzo Cię boli? (Jak bardzo Cię Boli?)

(ocień w skali 1-10 lub zaznacz na rysunku)



## Alergie / Uczulenia (Alergie/Uczulenia)

- Przeciwbólowe *aspiryna, ibuprofen, ketoprofen, metamizol, paracetamol, morfina, inne* (Przeciwbólowe)
- Antybiotyki (Antybiotyki)
- Inne leki (jakie) (Inne leki) .....
- Inne uczulenia (Inne uczulenia) .....
- Brak uczuleń (Brak uczuleń)

## Zażywane leki na stałe lub doraźnie (leki)

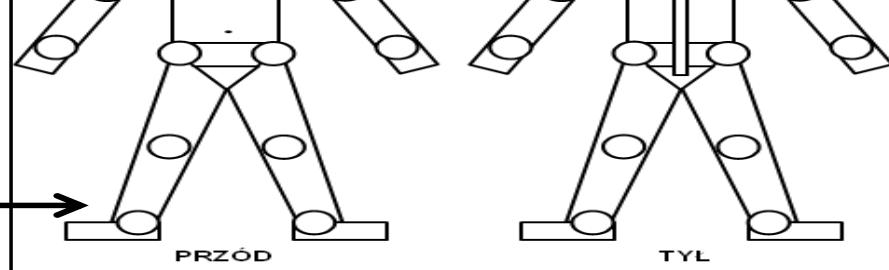
- Leki na serce (Leki na serce)

## Przebyte choroby (Przebyte choroby)

- Choroby serca (Choroby serca)
- Zaburzenia rytmu serca (Zaburzenia rytmu serca)
- Nadciśnienie tętnicze (Nadciśnienie tętnicze)
- Astma/POCHP (Astma/POCHP)
- Cukrzyca (Cukrzyca)
- Padaczka (Padaczka)
- Inne choroby neurologiczne (Inne chor. neurologiczne)
- Choroba nowotworowa (Choroba nowotworowa)
- Zaburzenia krzepnięcia krwi (Zaburz. krzep. krwi)



- Zawroty głowy (Zawroty głowy)
- Biegunka (Biegunka)
- Duszność/trudności w oddychaniu (Duszność...)
- Kołatanie serca (Kołatanie serca)
- Ból w klatce piersiowej (Ból w klatce piersiowej)
- Uraz (Uraz)



**Czy odczuwasz ból? (Czy odczuwasz ból?)**

- Brak bólu (Brak bólu)
- Piekący (Piekący)
- Gniotący (Gniotący)
- Kłujący (Kłujący)
- Przeszywający (Przeszywający)
- Skurczowy (nawracający) (Skurczowy (nawracający))
- Ciągły (Ciągły)

**Zaznacz na postaci obok gdzie Cię boli**

**Jak bardzo Cię boli? (Jak bardzo Cię Boli?)**

(ocień w skali 1-10 lub zaznacz na rysunku)



**Alergie / Uczulenia (Alergie/Uczulenia)**

- Przeciwbólowe *aspiryna, ibuprofen, ketoprofen, metamizol, paracetamol, morfina, inne* (Przeciwbólowe)
- Antybiotyki (Antybiotyki)
- Inne leki (jakie) (Inne leki) .....
- Inne uczulenia (Inne uczulenia) .....
- Brak uczuleń (Brak uczuleń)

**Przebyte choroby (Przebyte choroby)**

- Choroby serca (Choroby serca)
- Zaburzenia rytmu serca (Zaburzenia rytmu serca)
- Nadciśnienie tętnicze (Nadciśnienie tętnicze)
- Astma/POChP (Astma/POChP)
- Cukrzyca (Cukrzyca)
- Padaczka (Padaczka)
- Inne choroby neurologiczne (Inne chor. neurologiczne)
- Choroba nowotworowa (Choroba nowotworowa)
- Zaburzenia krzepnięcia krwi (Zaburz. krzep. krwi)
- Choroba nerek (Choroba nerek)
- Choroby przewodu pokarmowego (Chor. przew. pokarm.)
- Choroby zakaźne (Choroby zakaźne)
- Inne (Inne)

**Zażywane leki na stałe lub doraźnie (Leki)**

- Leki na serce (Leki na serce)
- Leki na nadciśnienie (Leki na nadciśnienie)
- Leki na cukrzycę (Leki na cukrzycę)
- Leki na astmę/choroby płuc (Leki na astmę/choroby płuc)
- Leki przeciwbólowe (Leki przeciwbólowe)
- Leki przeciwpadaczkowe (Leki przeciwpadaczkowe)
- Leki uspokajające (Leki uspokajające)
- Leki psychiatryczne (Leki psychiatryczne)
- Nie zażywam leków (Nie zażywam leków)

**Czy masz leki przy sobie? Jeżeli tak to pokaż.**

**Czy jesteś w ciąży lub czy możliwe jest abyś była w ciąży? (Czy jesteś w ciąży?)**

- TAK (TAK)  NIE (NIE)

**Ostatnio spożywany posiłek lub płyn**

(Ostatnio spożywany posiłek lub płyn)

Kiedy ostatni raz jadłeś lub piłeś? (Kiedy ostatni raz jadłeś lub piłeś?) .....

Co jadłeś i piłeś? (Co jadłeś i piłeś?) .....

.....

**Czy piłeś alkohol? (Czy piłeś alkohol?)**

- TAK (TAK)  NIE (NIE)

**Czy zażywałeś narkotyki/środki psychoaktywne?**

(Czy zażywałeś narkotyki/środki psychoaktywne?)

- TAK (TAK)  NIE (NIE)

Numer telefonu do osoby posługującej się językiem polskim lub angielskim (z numerem kierunkowym kraju)  
(+.....)



MAŁOPOLSKA





MAŁOPOLSKA





# Tabela statystyczna



MAŁOPOLSKA

jednostki zabezpieczające	liczba ogółem pacjentów	liczba hospitalizowanych pacjentów ogółem	w tym pielgrzymów
SOR/IP	12768	2715	1859
POZ	10493	-	149
NSOZ	1977	-	75
ZW	1374	-	495
Patrole	1674	-	23
Punkty stałe	1809	-	34
Namioty szpitalne	2975	-	105



# Potencjał Krakowa to :



 MAŁOPOLSKA

- ludzie gotowi podejmować niekonwencjonalne zadania
- mobilność organizacyjna
- potencjał jednostek ochrony zdrowia
- wola współpracy
- doświadczenie w organizacji dużych przedsięwzięć
- umiejętność wykorzystania zasobów z całej Polski
- nowoczesne technologie teleinformatyczne wsparcia zarządzania



MAŁOPOLSKA





 MAŁOPOLSKA



Dziękuję za uwagę